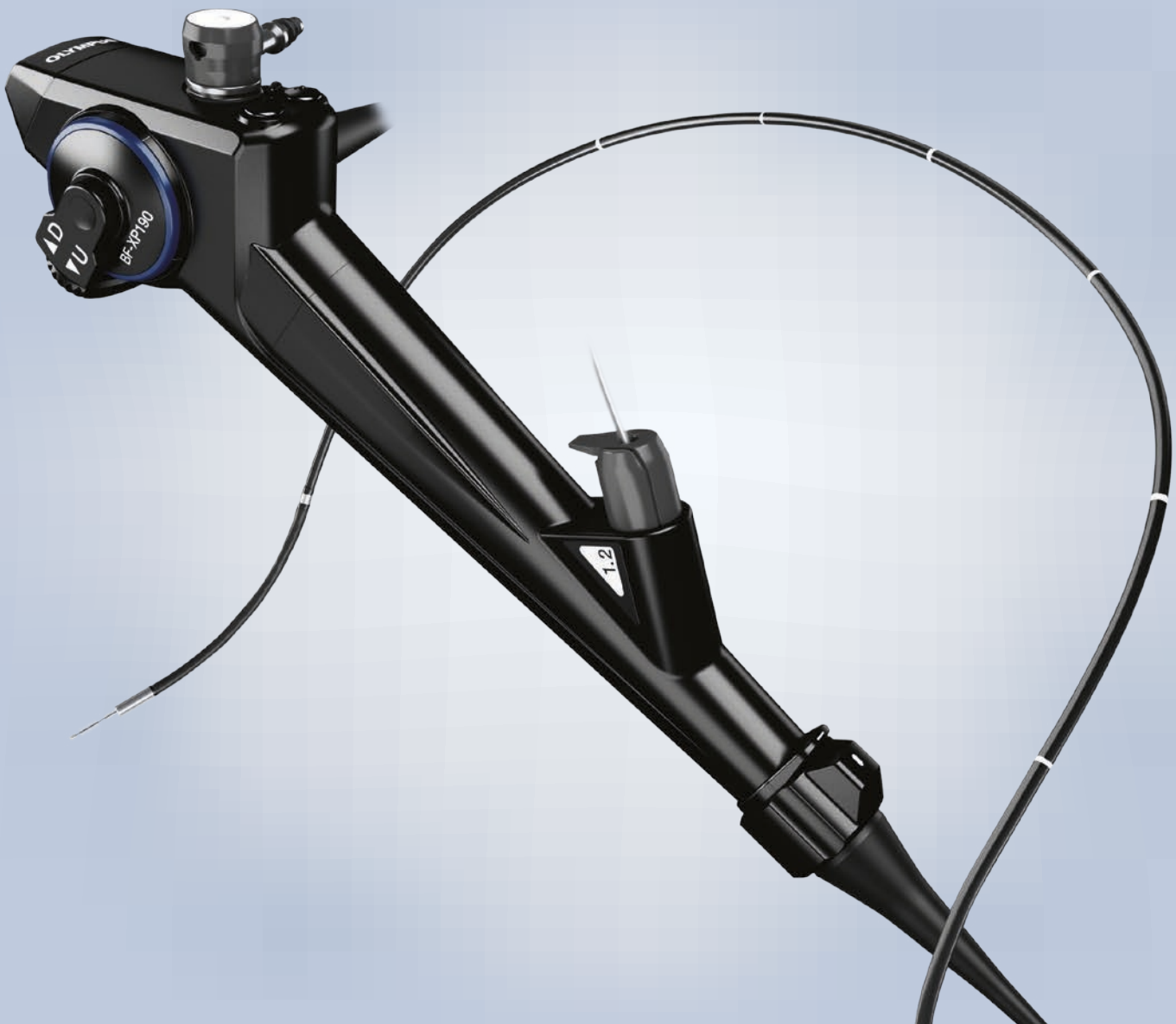


BF-XP190

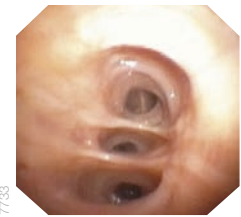
Broncoscopio ultrafino de 3,1 mm para el diagnóstico de los bronquios más delgados



Características principales

Videoendoscopio ultrafino

El nuevo CCD de la punta ofrece una calidad de imagen mucho mejor manteniendo a la vez un diámetro ultrafino y un canal de trabajo de 1,2 mm.



BF-XP190

NBI (Narrow Band Imaging)

El modo NBI incorporado, una tecnología de acentuación de la imagen óptica, mejora la visualización de los vasos de la superficie de la mucosa.

Función de rotación del tubo de inserción

El tubo de inserción se puede rotar a la izquierda o a la derecha hasta 120° simplemente girando un anillo en la sección de control del endoscopio. Así se puede conseguir una exploración más sencilla y una inserción más suave suponiendo menos cansancio postural para el usuario.



Rango de angulación más ancho

Un rango de angulación hacia arriba de 210° ayuda a una inserción más suave en los bronquios del lóbulo superior y permite angular más el endoscopio cuando se inserta un instrumentos de endoterapia en el canal de trabajo del endoscopio.



Conector estanco de un movimiento

El nuevo diseño de conector minimiza el esfuerzo necesario para la preparación antes y entre cada exploración. Además, se puede sumergir por completo sin tapón de estanqueidad y elimina el riesgo asociado de una reparación costosa debido a una inmersión accidental.

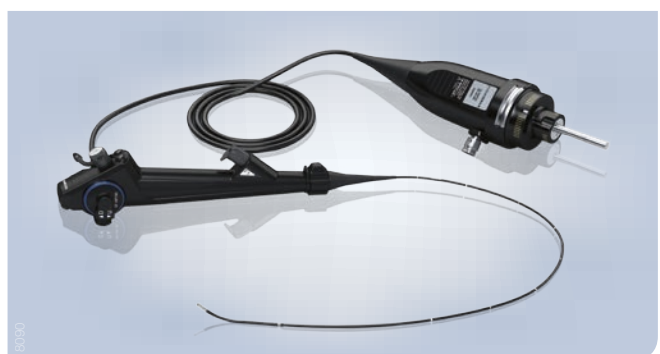


Cable del endoscopio ergonómico

El ángulo de dirección del cable de alimentación se ha mejorado para que el cable del endoscopio no cuelgue flojo, incluso si el videoprocador se encuentra detrás del broncoscopista.

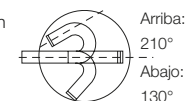
Especificaciones

Sistema óptico	Campo de visión	110°
	Dirección visual	0°
	Profundidad de campo	2-50 mm
Tubo de inserción	Diámetro exterior del extremo distal	3,1 mm (parte cónica de la punta distal 2,9 mm)
	Extremo distal ampliado	
Canal de trabajo	Diámetro exterior del tubo de inserción	2,8 mm
	Longitud de trabajo	600 mm
	Función de rotación del tubo de inserción	Sí
	Diámetro interior del canal	1,2 mm
	Distancia mínima visible	1,5 mm respecto del extremo distal
Dirección desde la que se introducen los accesorios de endoterapia y sale la imagen endoscópica		



Sección de curvado

Rango de angulación



Sistema EVIS EXERA compatible

Videoprocador OLYMPUS CV-190

Fuente de luz de xenón OLYMPUS CLV-190

Los datos técnicos, diseños y accesorios pueden cambiar sin previo aviso y sin responsabilidad alguna por parte del fabricante.